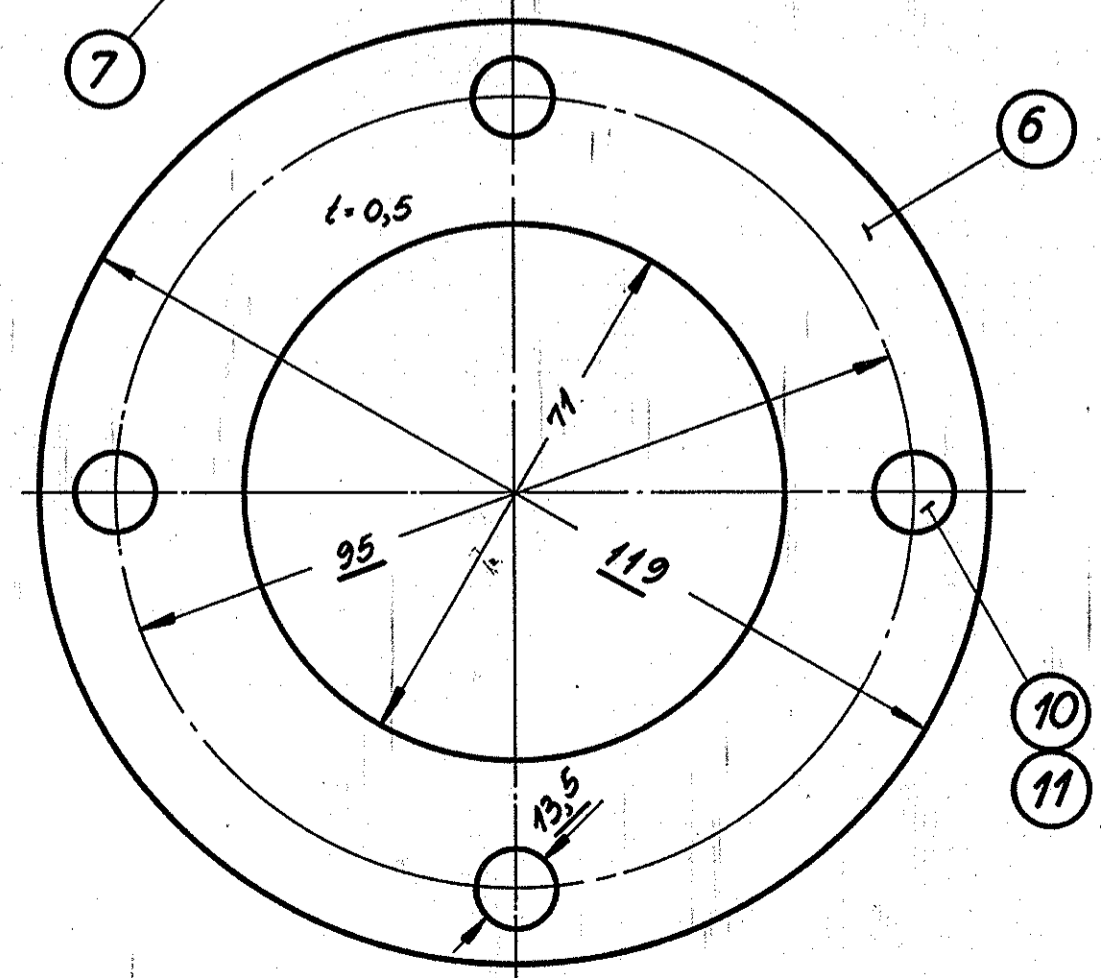


Bemærk!

Ang. notgang og 6^o hul for stift i pos. 1
 6 stk. udføres som tegnet
 2 stk. opmærkes ved montagen.



Arr. af forbindelsen mellem kontrollere
 i førerhus: tegn. 307L-3.370

16	fjederskive	1/2"	11	fj.st.	magasin
16	blank bolt	1/2" x 35	10	st. 34	"
8	spændestift	L-6 ^o x 40	9	fj.st.	magasin
8	pasfeder	A-8 x 7 x 25-DS 97	8	st. 47	magasin
8	pasfeder	A-8 x 7 x 40-DS 97	7	st. 47	magasin
12	plade, tegn. 1CA-9,	119 ^o x 0,5	6	fj.st.	magasin
3	aksel	25 ^o x 275	5	KF 4	1" ϕ x 855.
1	"	25 ^o x 275	4	KF 4	1" ϕ x 285.
1	"	1" og 25 ^o x 1000	3	KF 4	1" ϕ x 1000
1	aksel	1" og 25 ^o x 1150	2	KF 4	1" ϕ x 1150
8	koblingspart		1	st. bj.	307L-3.374

Vægt pr. lokomotiv = 14 kg.

Tegn. B.H.H. 8-B-56	Rev. J.S. 4-1-57	Ark. IL	Målestok 1:1
Kalk. J.S. 4-1-57	Norm.	Dato	
Dato	Rettelser	Indeks	
8/19-58	Råmateriale u. pos 7 og 8 var. 10x10x400 og 10x10x300	a	
8/14-58	Pos. 2-5 var for 25 ^o kompr. st. og toleranc.	b	
1/2-59	huller i pos. 1 ændret fra 10,5 ^o til 13,5 ^o	c	
Anvendelse			
Diesel-el. 400 hk. rangerlokomotiv.			Stykliste nr. 18054
Koblinger og aksler til forbindelsen mellem kontrollere.			Tegningens nummer 307L-3.374.
Indeks:			a b c